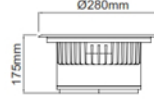
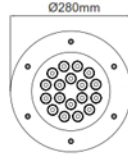
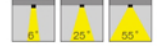


## ZG1610



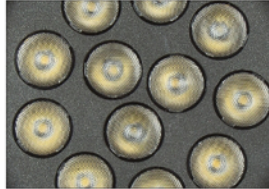
STAINLESS



- Outdoor on floor luminaire with high protection class.
- Safe structures through the tempered pressure resistant glasses.
- Easy applicable luminaires through the inground recessed boxes.
- Max weight resistance : 3000 Kg.
- Led colour temperatures optionally 3000K, 4000K and 6000K.
- 316 grade stainless steel frame.
- Symmetrical light distribution with 6°, 25° and 55°.

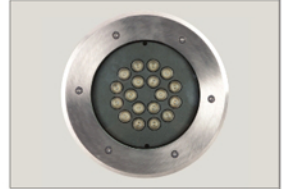
- Yüksek koruma sınıflı dış mekan yer spotu.
- Basınca dayanıklı kalın temperli camı sayesinde dış mekanda güvenle kullanabilirsiniz.
- Zemin sıva altı kasaları sayesinde uzun ömürlüdür.
- Max. taşıma ağırlığı : 3000 Kg.
- 3000K, 4000K ve 6000K renk sıcaklığı seçenekleri mevcuttur.
- 316 kalite paslanmaz çerçeve.
- 6°, 25° ve 55° alternatifleri bulunan simetrik ışık çıkışı.

| Order Code / Sipariş Kodu | Led Type / Tipi | System Power / Sistem Gücü | Lumen T <sub>c</sub> =60° Lümen | Kelvin / Color |
|---------------------------|-----------------|----------------------------|---------------------------------|----------------|
| 007.UP.01610.06           | Cree XPG2       | 20W                        | 2425 lm                         | 3000K          |
| 007.UP.01610.06           | Cree XPG2       | 20W                        | 2590 lm                         | 4000K          |
| 007.UP.01610.06           | Cree XPG2       | 20W                        | 2760 lm                         | 6000K          |
| 007.UP.01610.06           | Cree XPE2       | 15W                        | 1100 lm                         | Red / Kırmızı  |
| 007.UP.01610.06           | Cree XPE2       | 21W                        | 1700 lm                         | Green / Yeşil  |
| 007.UP.01610.06           | Cree XPE2       | 20W                        | 700 lm                          | Blue / Mavi    |
| 007.UP.01610.06           | Cree XPE2       | 15W                        | 740 lm                          | Amber          |



High efficient leds with lens attachment maximizes the performance of the luminaire.

Yüksek verimli led ve lens birleşimi ile armatürden maksimum verim elde edilir.



316 grade stainless steel frame ensures anti-corrosion of the fixture in long term.

316 kalite paslanmaz çerçevesi ile armatürde uzun süreli koruma sağlar.



Die-Cast heating with high surface area ensures long lifetime and durability of the LEDs.

Yüksek yüzey alanına sahip alüminyum enjeksiyon gövde ile uzun ömür sağlar.



Easy flush mounting montage on ground with plastic outer casing.

Dış plastik montaj gövdesi ile kolay montaj sağlar.